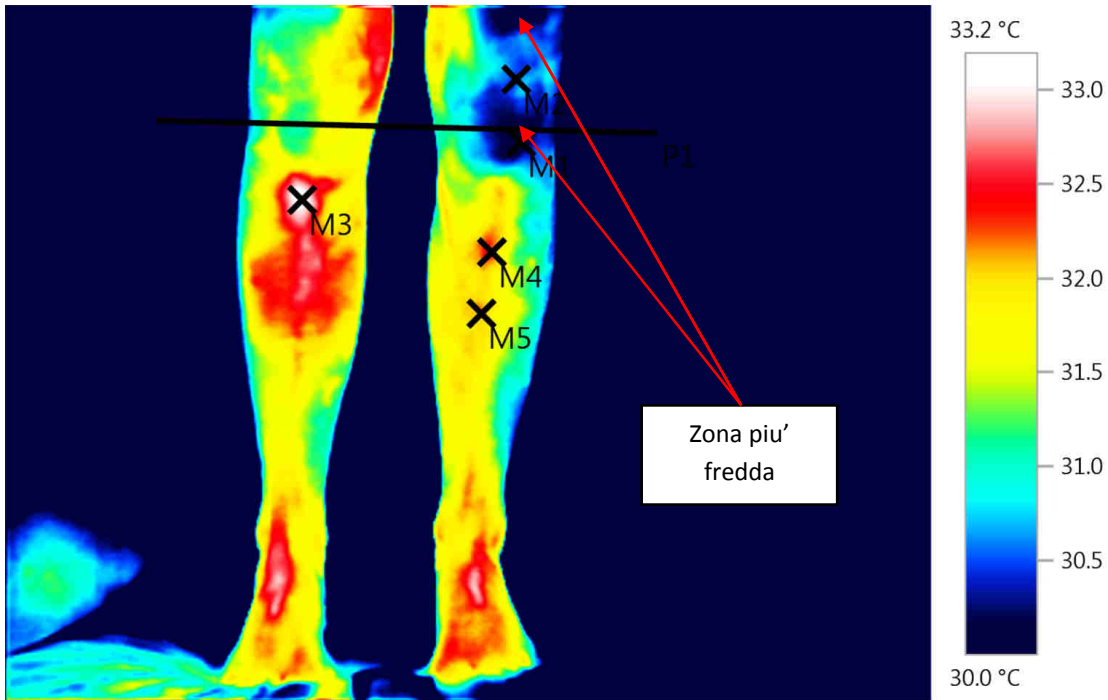


Esempio: misura andamento temperatura corporea



La gamba sinistra mostra una zona molto più fredda rispetto alla gamba destra, sotto vediamo nel grafico la differenza delle due temperature.

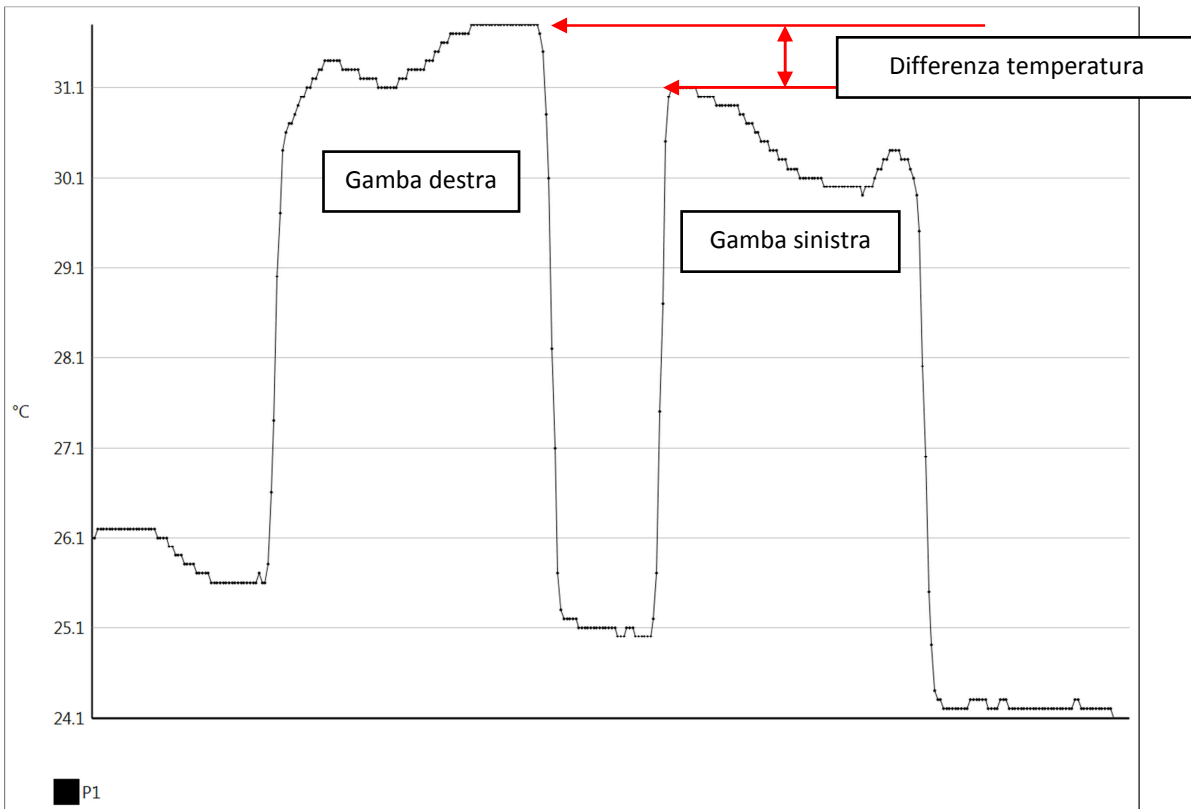
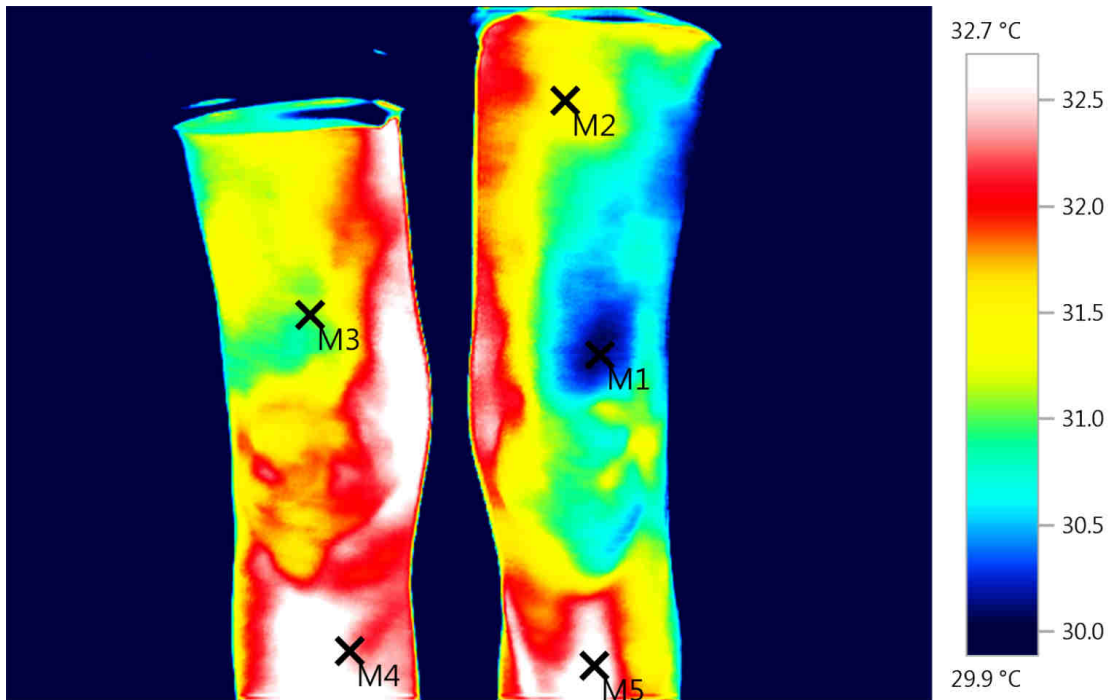
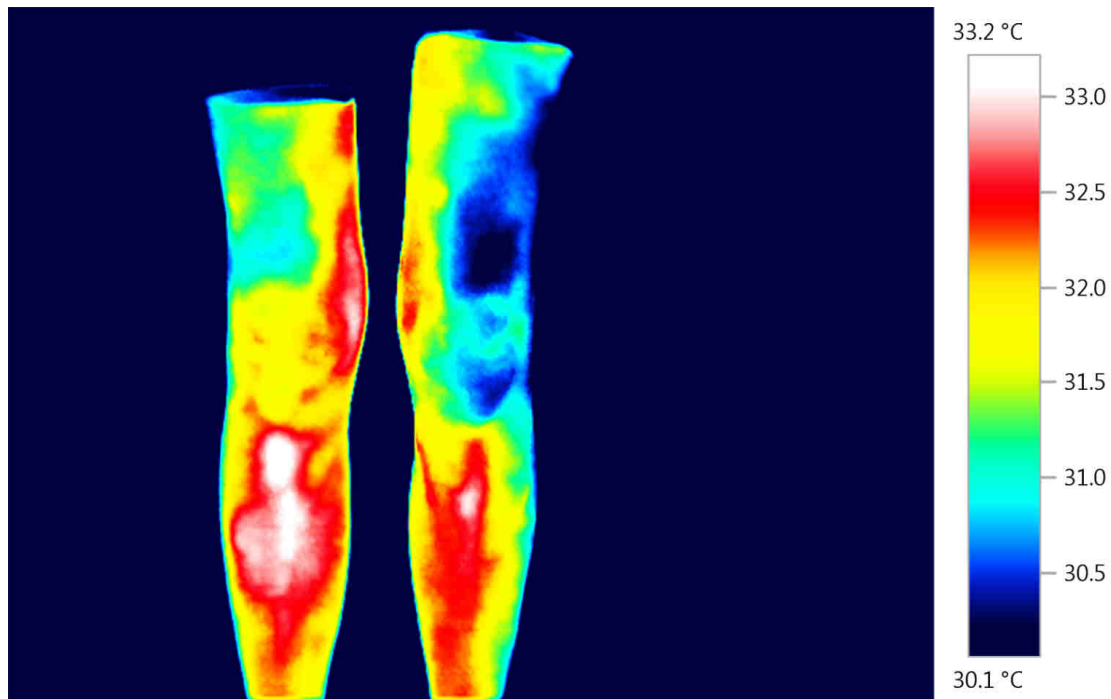


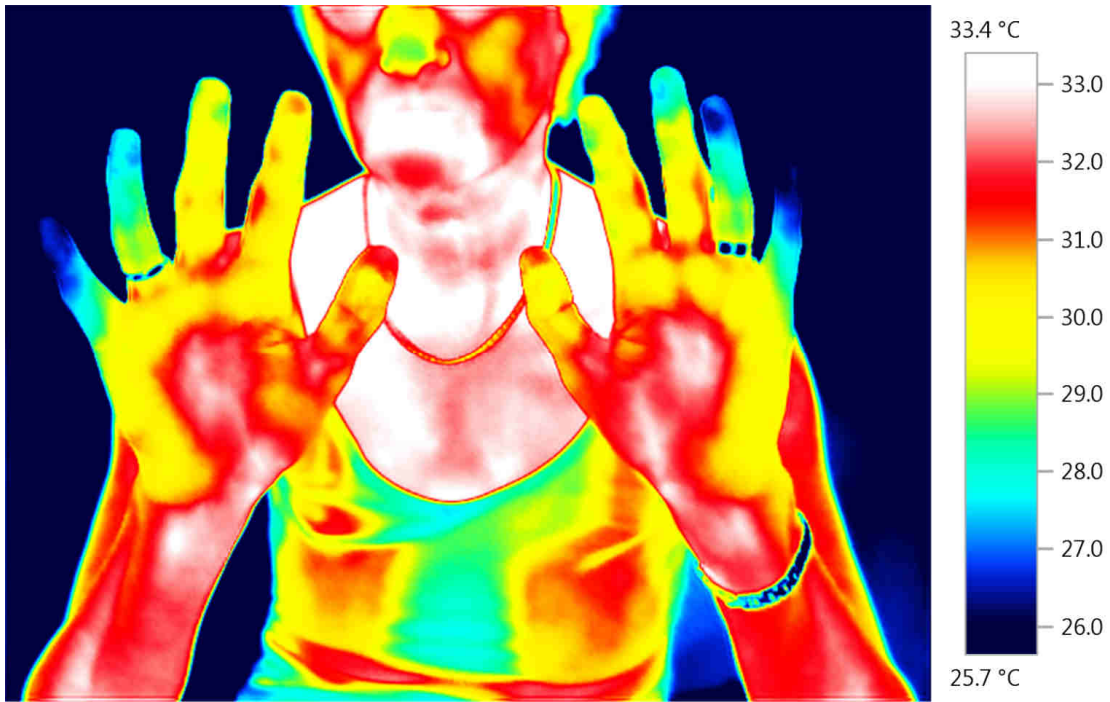
Grafico con l'andamento della temperatura nelle 2 gambe (sezione all'altezza del ginocchio)



Dettaglio andamento temperatura nelle gambe



Dettaglio andamento temperatura nelle gambe



Andamento temperatura corporea, in blu le parti più fredde (estremità dita mano).